

LEGENDA:

- ☐ vývod kanalizace
- ☒ vývod vodoinstalace (studená voda)
- ☒ vývod vodoinstalace (teplá voda)

● vývod plynoinstalace



BPT Solution s.r.o.  
Pod Skalkou 268  
25244 Dolní Jirčany

## „Rekonstrukce kuchyně MŠ Kmochova“

**STAVEBNÍK (INVESTOR):**

**Město Kolín**  
Karlovo náměstí  
78 28012 Kolín I  
IČ: 00235440

**VYPRACOVAV:**

**Ing. Petr Born**

NÁZEV VÝKRESU:

**PÜDORYS 1NP-  
VODA, ODPADY, PLYN**

STUPEN PROJEKTU:  
DOKUMENTACE PRO PROVEDENÍ  
STAVBY

DPS

### ČÁST:

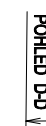
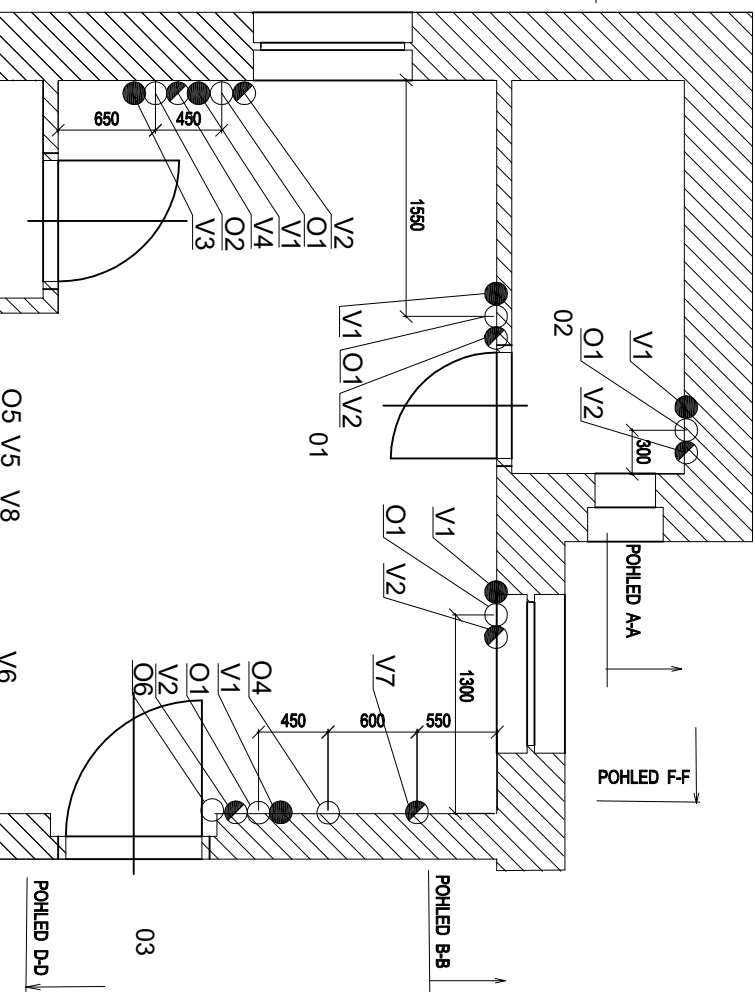
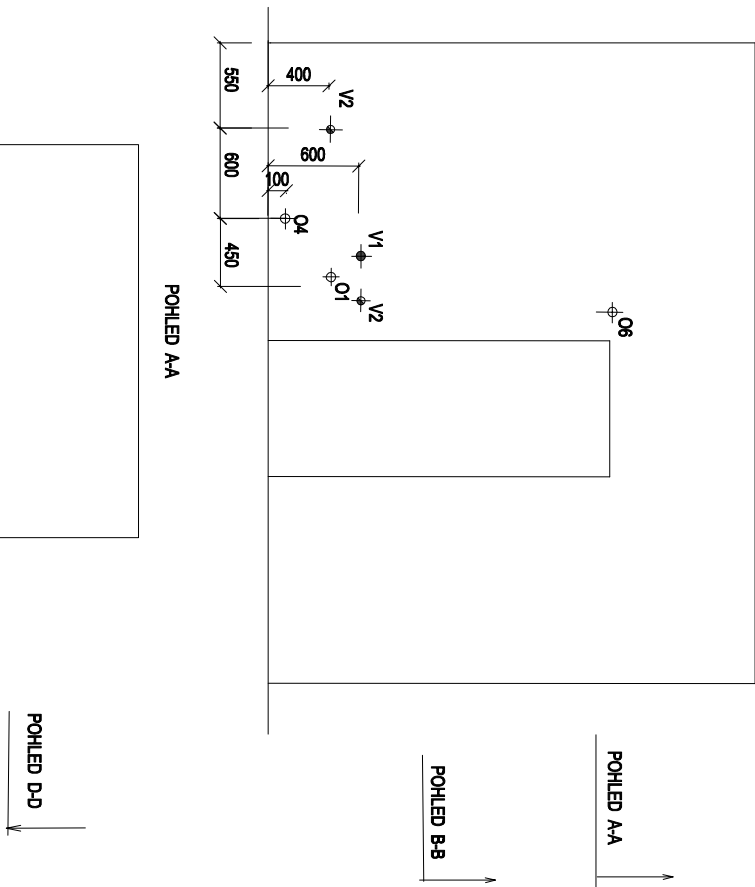
## SOUHRNNÝ PROJEKT

**MĚŘÍTKO:**

DATUM: **18.3.2021**

ČÍSLO VÝKRESU:	ČÍSLO PÁŘE:
----------------	-------------

# I



**Legenda požadovaného ukončení vývodu instalací pro gastrotechnologii**

**VODINSTALACE:**

- |     |  |
|-----|--|
| V1. | TV, 1/2", 600 mm n.č.p. uličník roštáček 1/2" s vnějším závitem 3/8" (batérie)   |
| V2. | S.V. 1/2", 600 mm n.č.p. uličník roštáček 1/2" s vnějším závitem 3/8" (batérie)  |
| V3. | TV, 1/2", 650 mm n.č.p. uličník roštáček 1/2" s vnějším závitem 3/8" (batérie)   |
| V4. | S.V. 1/2", 650 mm n.č.p. uličník roštáček 1/2" s vnějším závitem 3/8" (batérie)  |
| V5. | S.V. 3/4", 400 mm n.č.p. uličník kulový kohoutek 3/4" s vnějším závitem 3/4" (konvektor)   |
| V6. | S.V. 1/2", 100 mm n.č.p. uličník roštáček 1/2" s vnějším závitem 3/8" (napuštěná batérie)  |
| V7. | S.V. 3/4", 400 mm n.č.p. uličník kulovým kohoutem 3/4" s vnějším závitem 3/4" (změkčovač vody - myčka)                                       |
| V8. | změkčovač vody 3/4" osazená v sudu podle požad. ze pozice V7, 400 mm n.č.p. uličník kulovým kohoutem 3/4" s vnějším závitem 3/4" (konvektor) |

**KANALIZACE:**

01. Dopad DN 50, 400 mm n.č. ukončit síťoviem (traz).
02. Dopad DN 40, 500 mm n.č. ukončit síťoviem (nezrovné umývateľo).
03. Dopad DN 50, 100 mm n.č. ukončit síťoviem (mýdla).
04. (opadani voda mŕža dosahovať až 90°C)
05. Dopad DN 50, 500 mm n.č. ukončit síťoviem (konvektomat)
06. (opadni voda mŕža dosahovať až 90°C)
06. Opodni konvektomatu

**PLYNOINSTALACE:**

- P1. Přívod plynu 3/4" přes kulový uzávěr plynu 3/4" , výška uzávěru max. 100 mm n.č.p.  
 . (spotřik), příkon: 24.0 kW

**Pozn.:**

- 1) Veškeré kóty se rozzumi od čistě omítnutých stěn, podlah a obkladů !
- 2) U el. zařízení, které je připojeno přímo na svorkovnici, je nutné vyvěstí zemnicí kabel !
- 3) U pracovních stůlů je nutné vyvěstí zemnicí kabely - alespoň jeden ze stávajících sesatařů Rozumně pracovním tlakem je vodovodním řádem pro správný jeho pro spřávný (2,5 - 3,0) áhm !
- 4) je nutné (2,5 - 3,0) áhm !